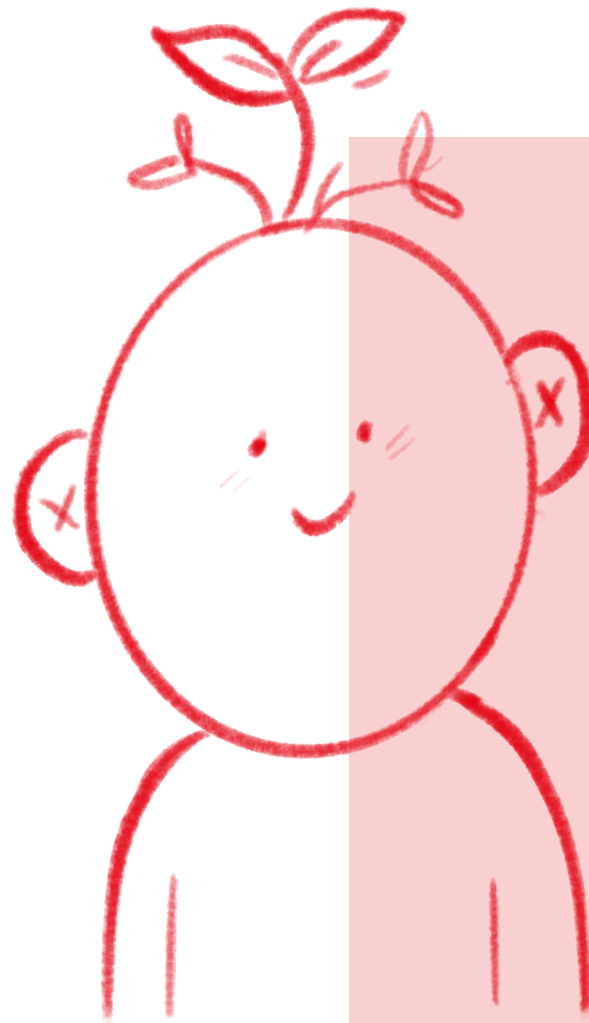


DOSSIER CLIENT : PARCOURS ÉQUILIBRE CO₂

Hanna GARREAU-FERANDIN
Session 2020-2021



3 Articles

17 Conception graphique

6 Contexte

30 Dispositifs de médiation

9 Cahier des charges

36 Mise en place

11 Charte graphique

43 Études juridiques

ARTICLE

Parcours Équilibre Co2 est un projet porté par Marie Paysant-Le Roux, une designer coloriste proposant des **ateliers bienveillants suivis sur plusieurs années où elle guide et informe ses clients à réduire leur empreinte carbone**, tout en leur évitant de se noyer sous les informations contradictoires et confuses d'internet. Le projet se déroulerait dans le 20^e arrondissement de Paris, déjà ancré par des initiatives écologiques et habité par une population déjà en cours de sensibilisation.

Marie espère, par le biais de ce projet, rendre l'écologie accessible en aidant ses clients à devenir complètement indépendants dans leurs actions écologiques. Elle souhaite ainsi créer une communauté conviviale et indulgente de « éco-warriors » de personnes sensibilisées et actives dans la protection de la planète et de la biodiversité.

Comment impliquer les clients dans une série d'actions qui paraît chronophage, pénible et désespérée ? Le projet s'adapte à chaque personnalité et au parcours qu'elle a déjà vécu en proposant un complément d'atelier balade, où les

clients sont invités à parcourir le territoire à l'aide d'une signalétique et d'une carte dessinant un parcours de bonnes adresses et activités visant à faciliter le quotidien.

Marie est soucieuse de présenter un projet qui reflète ses idéaux éthiques.

Ce souci est répondu par une utilisation de matériaux réutilisables, la signalétique est faite en peinture non toxique et faite à base d'eau et tracé à la main : elle est peu coûteuse et traduit l'ambiance chaleureuse et personnelle des ateliers. Les supports sont principalement des formats standards recyclés A4 et A3 : Marie peut les imprimer pour un faible prix. Les panneaux en bois sont récupérables et leur contenu écrit peut être remplacé pour s'adapter à des futurs parcours. Le contenu est soutenu par des lignes et pictogrammes dessinés à la main et soutenus d'un code couleur explicite qui guide le client tout en traduisant le côté fait-main accueillant. L'utilisation des courbes hasardeuses est inspiré des cartographies des veines de rivière : le client suit le cours de l'eau, de l'atelier.

« CREATING AN ECO COMMUNITY »

Parcours Équilibre CO2 is a project created by Marie Paysant-Le Roux, a freelance colorist designer. In this project, **she offers compassionate workshops over the course of several years where she guides, informs and helps her customers lower their carbon footprint** by avoiding confusing and incomplete advice for the internet. The project takes place in the 20th district of Paris, already enriched with ecological actions and populated by people who have already begun to take such initiatives.

Marie, through her business project, hopes to make ecology accessible by helping her clients to be completely independent in their ecological initiatives. In this way, she hopes to create a caring « eco-warrior » community of aware and dynamic people fighting for the protection of our planet and its biodiversity.

How do you convince customers to be invested in a set of actions which seems to be time-consuming and hopeless? The project adapts to each personality and to how far they've come on their own

by offering a complementary stroll for the workshops, where clients are invited to walk through the district aided by a signage and map drawing a path of helpful locations and activities to make everyday life easier.

Marie is eager to present a project that reflects her ethics.

This objective is fulfilled by the utilization of reusable materials, the signage is drawn with non toxic and water based paint and is drawn by hand : it is a cost-effective solution and it reflects the personal and warm ambiance of the workshops. The printed formats are mostly standard formats and made with recycled paper : Marie can print them for a low price. The wooden signboards can be recovered and their written content can be replaced to adapt to future paths. The content is supported by curves and pictograms drawn by hand and follows a precise color code which guides the client while manifesting the homemade and pleasant aesthetic. The use of haphazard curves is inspired by maps of rivers : the client follows the stream, the course of the workshop.

CONTEXTE

Parcours Équilibre CO₂

Quoi ?

Parcours Équilibre CO₂ est un projet d'accompagnement sous forme d'ateliers et d'activités vers une transition écologique fluide visant à réduire l'empreinte carbone des participant-es.

Les ateliers vulgarisent les données et informations écologiques, tout en tissant des liens entre les participant-es volontaires afin de créer une communauté engagée.

Qui ?

Citoyen-nes aisés volontaires et habitant dans le 20^e arrondissement.

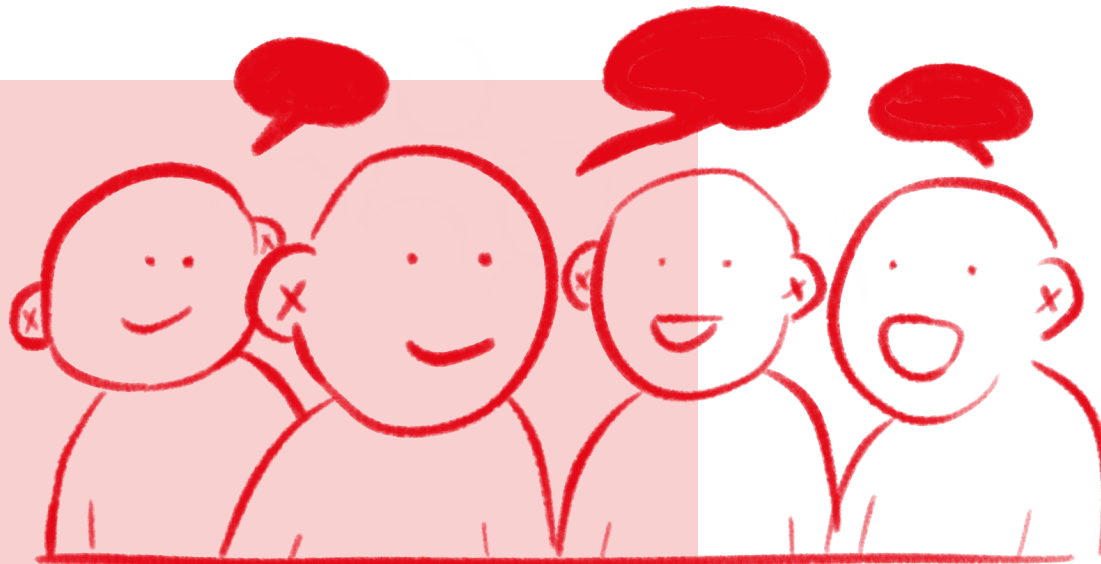
Pourquoi ?

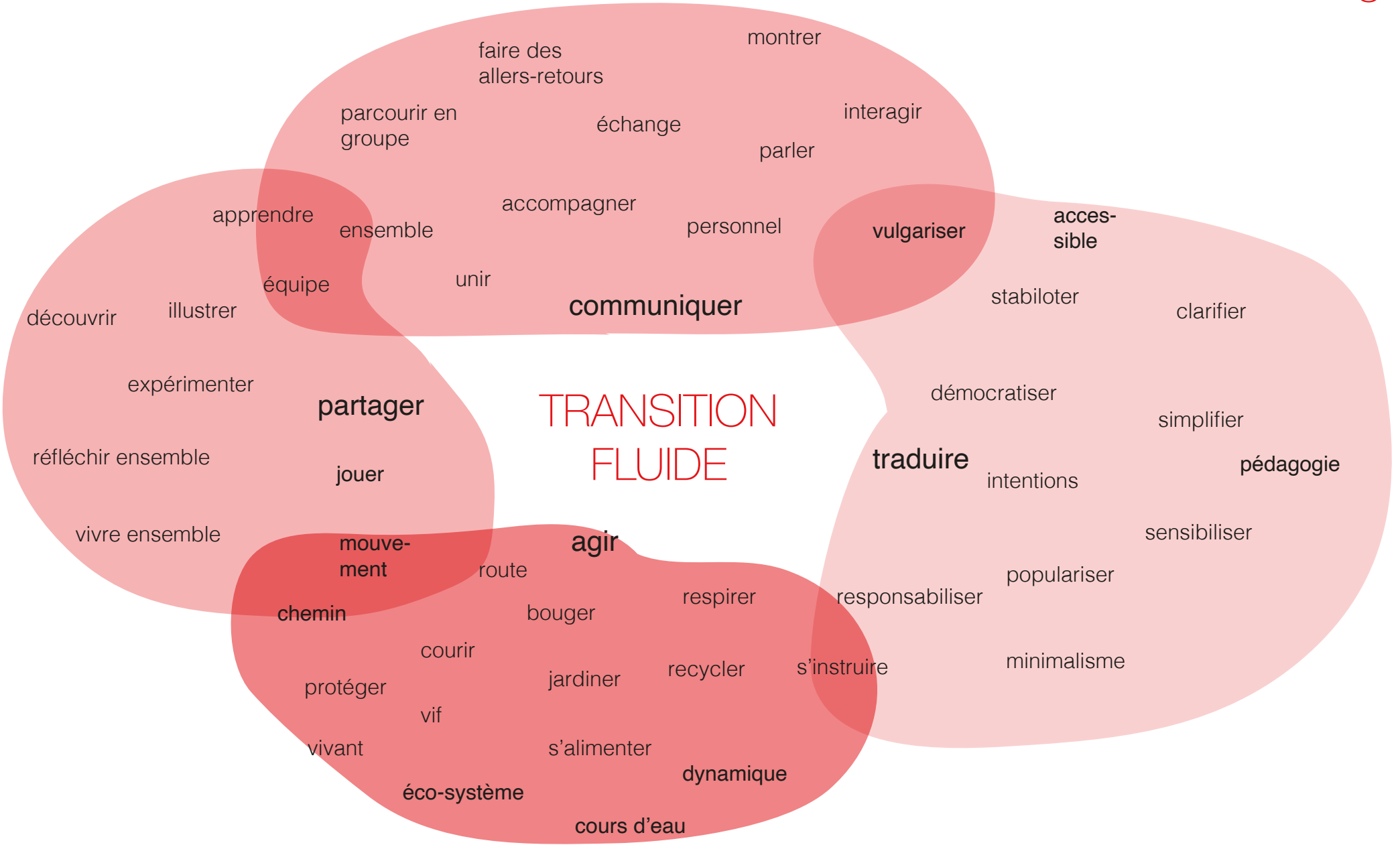
La réalité de l'urgence climatique devient de plus en plus présente. Effectivement, si chacun-e ne commence pas à agir et s'engager dans la protection de la planète, notre quotidien et notre confort se retrouveront compromis.

Cependant, dans le contexte de notre société, il est compliqué de s'arrêter pour s'adonner à un exercice d'introspection et encore plus de prendre le temps de récolter et trier les informations sur d'innombrables ressources disponibles.

Marie Paysant-Le Roux a effectué cette transition écologique en autodidacte au cours de nombreuses années. Elle souhaite aujourd'hui aider et guider des citoyen-nes volontaires à effectuer le même parcours, tout en évitant ces inconvénients par le biais d'ateliers et activités chaleureuses et bienveillantes basées sur le partage, le lien social, la pédagogie et le bien-être.

Il est important aujourd'hui de donner à l'écologie une place plus importante dans nos quotidiens, une image plus agréable et un moyen de tisser des liens significatifs avec notre environnement et nos pairs.





CAHIER DES CHARGES

Les attentes de Marie

- Encourager un mode de vie écologique.
- Transmettre son savoir afin de permettre aux client-es une transition rapide et fluide.
- Créer une communauté bienveillante, optimiste et engagée.

Les destinataires

- Les habitant-es du 20^e arrondissement et environs.
- Adultes aisé-es ayant du temps libre.
- Citoyen-nes déjà sensibilisé-es, motivé-es et désireux-ses de changer leur mode de vie.
- Citoyen-nes soucieux-ses de la planète et qui ont besoin d'un coup de pouce dans leur démarche de transition écologique.

Les pistes graphique

- Signalétique dynamique et poétique inspirée par les veines de rivières, fleuves et ruisseaux.
- Création d'une carte programme poétique pour mieux guider et informer les utilisateur-ices.
- Interagir avec des lieux écologiques préexistants afin de faciliter l'insertion des client-es.

Les contraintes

- Ne pas utiliser trop de supports et objets à usage unique afin de limiter le coût et la surproduction des matériaux.
- Privilégier des matériaux recyclables ou réutilisables pour les supports donnés aux client-es afin d'éviter de grossir leur taux de déchets polluants.
- Utiliser le plus d'encre, de peintures et de matériaux «*eco-friendly*» possible.

Les médias de communication

Signalétique sols et murs - Panneaux en bois - Poteau totem - Dépliant brochure - Sac tote-bag comme alternative aux sacs plastiques offert pendant le parcours.

Mes préconisations

- Utiliser des matériaux et supports peu coûteux ou réutilisables afin de permettre à Marie d'assurer le coût des éventuels remplacements ou réimpression seule.
- Signalétique versatile et pouvant se déployer sur plusieurs années : elle ne doit pas être attachée à une date précise.
- Traduire une écologie sociale promouvant partage et communication.

CHARTRE

GRAPHIQUE



Le vif de la charte graphique se repose sur les lignes, courbes aléatoires qui viennent créer des chemins contemplatifs où on l'est invité à prendre des détours. Les formes forment des «vagues» qui sont directement inspirées par le dessin des rivières, fleuves et ruisseaux sur les cartes : ils s'enrichissent sur le chemin jusqu'à leur destination.

LES TITRES

LEONE - LAURA MARTENS - 2019

MONSIEUR JACK VOUS DACTYLOGRAPHIEZ
BIEN MIEUX QUE VOTRE AMI WOLF.

MONSIEUR JACK VOUS DACTYLOGRAPHIEZ BIEN MIEUX
QUE VOTRE AMI WOLF.

Leone est utilisée pour les titrages.

La forme des lettres est «vibrante», et rappelle les directions ondulantes de l'eau, comme si on regardait un titre posé au fond d'une eau claire. Tout en accentuant l'ambiance ondulante et poétique de l'eau, Leone permet une lecture rapide, ce qui est nécessaire dans le cadre d'une signalétique et supports informatifs.

TEXTE

COURANT

OPEN SANS - STEVE MATTESON

Zut ! Je crois que le chien Sambuca préfère le whisky revigorant au doux porto.

Light

Zut ! Je crois que le chien Sambuca préfère le whisky revigorant au doux porto.

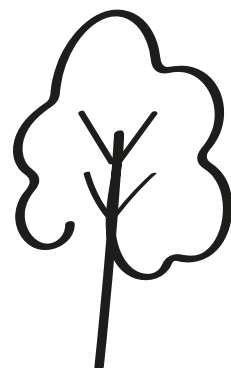
Regular

Zut ! Je crois que le chien Sambuca préfère le whisky revigorant au doux porto.

Bold

Zut ! Je crois que le chien Sambuca préfère le whisky revigorant au doux porto.

Texte neutre qui permet une lecture simple et rapide. Les informations importantes doivent être aussi claires que possible. Les paragraphes doivent être en drapeau équilibré de manière à rappeler les courbes de l'eau et les formes aléatoires et libres de la charte graphique.

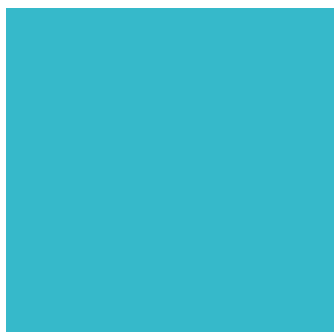


L'esprit de ces pictogrammes rappelle celui de la signalétique : ils sont tracés à la main en levant le moins possible le pinceau : ce dernier fait des détours pour compléter son dessin, de la même manière que les utilisateur-ices sur le parcours.



Coquelicot

C 0
M 89
J 84
N 0



Eau

C 69
M 0
J 23
N 0



Flore

C 50
M 13
J 82
N 1



3 parcours, 3 couleurs qui se contrastent mais qui co-existent également sur les paysages du bord de l'eau. Les couleurs se retrouvent, et forment un univers vivant en mouvement.

CONCEPTION GRAPHIQUE



Brochure 4 volets
carte et
programme
en A4.
Couleurs
quadri pour
une impression
facile et à portée
de main.



PARCOURS ALIMENTATION

Le parcours alimentation trace des lieux éthiques, bio et éco-responsables pour apprendre à mieux consommer dans l'alimentaire ou se lancer dans ses propres productions de fruits et légumes de saison !

Au programme 5 lieux chaleureux et bienveillants pour un apprentissage sur une journée entière de marche (avec déjeuner et pauses fréquentes prévues).



PARCOURS RESSOURCEMENT

Le parcours ressourcement permet de revisiter les loisirs et le bien-être tout en pensant à l'avenir de notre planète. 4 lieux sont prévus, dont un pour se dégourdir les jambes ! Au programme : yoga, ateliers bien-être, balade, discussions, collations.



PARCOURS RECYCLAGE

Il est désormais important de recycler afin d'agir de façon positive pour la planète. Le textile, électroménager, objets de tous les jours inclus. Lors de ce parcours, nous visitons des lieux de seconde main et de recyclage intelligent afin d'inclure le recyclage et la réutilisation dans tous les aspects de notre vie !



LES ADRESSES ET PROGRAMME



1 • LE 56 - 56 Rue Saint-Blaise

Tiers lieux fonctionnant selon des principes d'écologie quotidienne et d'autogestion.

Différentes activités régulières (jardinage, composte, AMAP, théâtre, contes, etc.) y ont lieu.

2 • KELBONGOO - 47-51 Rue Saint-Blaise

Supérette de produits frais et fermier.

3 • TOUTBON - 120 Rue des Pyrénées

Grand magasin et vrac de produits bio.

4 • JARDIN SUSPENDU - 126 Rue de Bagnolet

Initiation à la permaculture, au potager et à la fabrication de tisane artisanale.

5 • LE PAYSAN URBAIN - 120 Rue des Pyrénées

Structure d'agriculture urbaine développant des fermes urbaines agro-écologiques, économiquement viables, socialement responsables et inscrites dans leur territoire tout en étant connectées aux agriculteurs ruraux et péri-urbains. Initiation et possibilité d'acheter des micro-pousses.



LES ADRESSES ET PROGRAMME



1 • JARDIN SUSPENDU - 126 Rue de Bagnolet

Havre de paix et de nature. Activités créatives et naturelles (créer son terrarium) puis séance de Yin yoga & méditation olfactive (avec huiles essentielles)

2 • LA CAMPAGNE À PARIS - Rue Saint-Fargeau

Un havre de paix, cet endroit caché de la capitale qui nous renvoie directement au début du 20ème siècle est complètement dépaysant. Calme et revitalisant.

3 • JARDIN DES SOUPIRS

- 18 Passage des Soupirs

Visite du jardin botanique et présentation de l'association.

4 • KIMIA CAFÉ - 17 Rue Julien Lacroix

Cantine, café, lieu de rencontre et d'atelier chaleureux et éco-responsable. Lieu où l'on se retrouve, co-existe et consomme de façon éthique.



LES ADRESSES ET PROGRAMME



1 • LA RESSOURCERIE DE BELLEVILLE

- 50 Rue des Rigoles

Cette ressourcerie équitable et éthique collecte et vend des objets récupérés afin de leur donner une seconde vie. La ressourcerie récupère tous les matériaux afin de les nettoyer, transformer et revaloriser avant la vente.

Tous les objets collectés sont pesés par catégories, les données collectées permettant de mesurer l'impact de l'activité de la Ressourcerie sur la réduction des déchets et la sauvegarde de l'environnement.

2 • Ding Fring - 340 Rue des Pyrénées

Friperie solidaire vouées à la collecte, le réemploi et le recyclage du textile et de la petite maroquinerie.

3 • ENVIE LE LABO - 10 Rue Julien Lacroix

Participez gratuitement aux ateliers pratiques autour de la lutte contre le gaspillage et aux visites pédagogiques du lieu qui sont régulièrement organisés. Également lieu de vente d'électroménager re-conditionné et réparé, et centre de réparation.

4 • LA ROCKETTE

- 125 Rue du Chemin Vert

Ressourcerie et atelier de revalorisation. Les ateliers de la Rockette Père Lachaise sont également des lieux d'échange et de partage de savoir-faire. Il n'est pas rare qu'une personne extérieure à l'association vienne y créer, réparer...

TOTEM EN BOIS : DÉPART DE PARCOURS

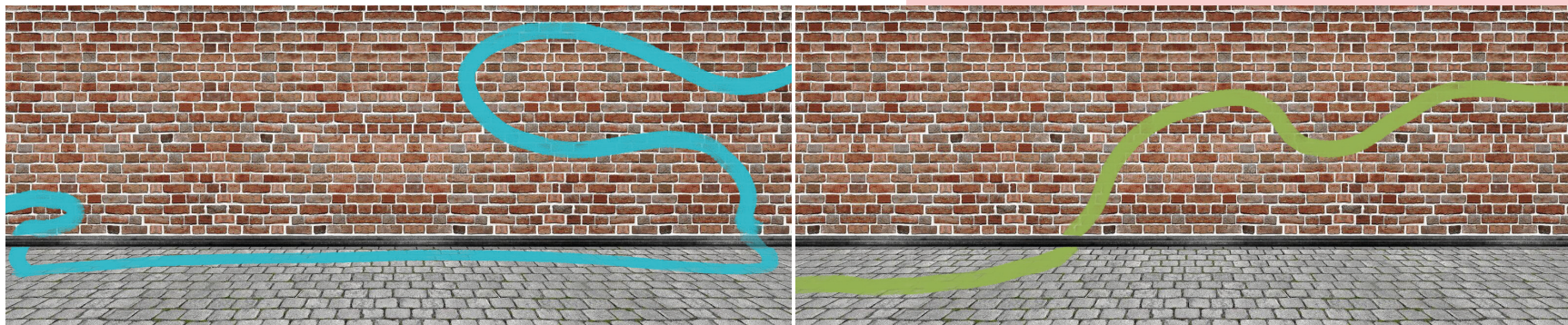


Les poteaux-totems sont là pour signaler le début du parcours. La signalétique filaire débute à leur pied et file dans le territoire.

Ils sont peints à la bombe et réutilisables sur plusieurs années. Les pictogrammes sont peints au pochoir.


En cas de vandalisme, ils sont faciles à réparer (repeindre) ou remplacer.






Exemple de signalétique peinte : marquage sol/mur à la peinture temporaire (qui s'efface en 30j) écologique. Elle est dessinée au gros pinceau plat pour plus de liberté dans le dessin de la courbe.

NOM DU LIEU



Ullam qui venis eius comnis ne netur alique corro cupiat is ent.
Lit ut etur, sit enda senditius.
Adisim recture et esequi optat voluptiam, optatia exces rate la corerep taectur, to modi audi berum est, esci offic tem dolupta sa dolorum ut dolupis volestr uptaece pudionemque nobit inciusa quis eturita tempor sequo diates est volorum fuga. Nonsedit ellicillore, explici llaborepe cum erit ip-sapietur re conectatur re net preri non restiis sedita peresectur, quibus millibe rferat late et od quam rerum quam nonse pratem



NOM DU LIEU



kjdnkjzUllam qui venis eius comnis ne netur alique corro cupiat is ent.
Lit ut etur, sit enda senditius.
Adisim recture et esequi optat voluptiam, optatia exces rate la corerep taectur, to modi audi berum est, esci offic tem dolupta sa dolorum ut dolupis volestr uptaece pudionemque nobit inciusa quis eturita tempor sequo diates est volorum fuga. Nonsedit ellicillore, explici llaborepe cum erit ip-sapietur re conectatur re net preri non restiis sedita peresectur, quibus millibe rferat late et od quam rerum quam nonse pratem



NOM DU LIEU



Ullam qui venis eius comnis ne netur alique corro cupiat is ent.
Lit ut etur, sit enda senditius.
Adisim recture et esequi optat voluptiam, optatia exces rate la corerep taectur, to modi audi berum est, esci offic tem dolupta sa dolorum ut dolupis volestr uptaece pudionemque nobit inciusa quis eturita tempor sequo diates est volorum fuga. Nonsedit ellicillore, explici llaborepe cum erit ip-sapietur re conectatur re net preri non restiis sedita peresectur, quibus millibe rferat late et od quam rerum quam nonse pratem




A3 collée sur panneau à pieds : les panneaux présentent le lieu et le programme/atelier prévu.

LE 56

Lieu de 200m de havre de paix, où il est possible de jardiner, de distribuer des légumes bio, produire des spectacles, expositions, débats, fêtes, ateliers, projections, concerts, séminaires... etc. Le 56 est équipé d'un récupérateur d'eau de pluie, d'un toit végétalisé, d'une zone de compostage, et de toilettes sèches.

Retrouvez aujourd'hui un atelier pour bien débiter son mini potager parisien en jardin partagé ou en balcon.



KELBONGOO

Proposer des produits frais et locaux à des prix accessibles, dans les quartiers mixtes et populaires, tout en soutenant des petits producteurs locaux aux pratiques respectueuses de l'environnement et des bêtes. Avec Kelbongoo, on s'engage jusqu'à notre consommation alimentaire.

Au programme aujourd'hui : comment choisir sa consommation selon les fruits et légumes de saison, et comment consommer des produits animaux de manière plus éthique.



TOUTBON

Grand magasin de quartier 100% bio, indépendant et engagé, pour faire toutes ses courses du quotidien (cuisine, maison, soin) et changer petit à petit ses pratiques.

Deuxième atelier et alternative de proximité pour certains sur le vrac bio, les labels et les objets de tous les jours.



JARDIN SUSPENDU

Un jardin en permaculture sur un toit pour découvrir l'art de vivre avec la nature : yin yoga, huiles essentielles, cuisine ayurvédique, jardinage naturel.

Aujourd'hui, atelier cuisine ayurvédique végane. Cette cuisine suit des principes nutritionnels issus d'une tradition médicinale indienne : l'Ayurveda. L'objectif est de créer une harmonie entre le corps et l'esprit pour être en meilleure santé et avoir un mode de vie plus sain, ce qui inclut la façon de se nourrir.



PAYSAN URBAIN

Le Paysan Urbain est une structure d'agriculture urbaine développant des fermes urbaines agro-écologiques, économiquement viables, socialement responsables et inscrites dans leur territoire tout en étant connectées aux agriculteurs ruraux et péri-urbains.

Aujourd'hui : visite de la ferme et présentation des plantations et consommation des micro pousses.



Les vagues ondulantes près des titres sont dessinées afin qu'elles se complètent et forment entre elles, un parcours.

JARDIN SUSPENDU

Havre de paix et de nature.
Activités créatives et naturelles (créer
son terrarium) puis séance de Yin yoga &
méditation olfactive (avec huiles essentielles).

Aujourd'hui, atelier méditation et séance
de yoga olfactive au sein du jardin afin
de se ressourcer et se reconnecter
avec notre environnement.



CAMPAGNE A PARIS

Balade dans cet unique quartier où l'on se croit
encore à la campagne et discussion autour de
question : comment habiter mieux en ville ?
Comment inclure l'écologie dans notre
lieu et environnement de vie ?

Balade tranquille et discussion bienveillante.



JARDIN DES SOUPIRS

Jardin partagé utilisant des méthodes de jardinage respectueuses de l'environnement. Le jardin a pour vocation de redonner la place aux espèces botaniques locales. Un parterre est offert à l'implantation spontanée de semis des anémochories et zoochories (dispersion des graines par le vent et/ou les animaux).

Aujourd'hui, visite du jardin botanique et présentation de l'association.



KIMIA CAFE

Cantine, lieu de rencontre et d'atelier chaleureux et éco-responsable. Lieu où on se retrouve, co-existe et consomme de façon éthique.

Au programme : thé ou café bio, rafraîchissement et debrief de la journée dans la bonne ambiance de ce lieu soucieux de l'écologie.



RESSOURCERIE DE BELLEVILLE

La Ressourcerie de Belleville collecte et vend des objets et meubles récupérés afin de leur donner une seconde vie en les nettoyant, transformant et revalorisant.

Atelier consommation d'objets et recyclage : comment acheter seconde main quand il s'agit de mobilier ? Comment transformer et revaloriser nos objets au lieu de jeter lorsqu'un objet ne nous plaît plus assez ?



DRING FRING

Le textile est l'industrie la plus polluante du monde. Afin d'éviter la surproduction de textile, Ding Fring (et d'autres friperies soucieuses de l'écologie) rachète et revend les vêtements, accessoires, chaussures... qui ne sont plus désirés par leur propriétaire précédent.

Aujourd'hui, présentation des bienfaits de la consommation du seconde-main et temps prévu pour d'éventuels achats ou ventes.



ENVIE LE LABO

Lieu de vente d'électroménager reconditionné et réparé, et centre de réparation de votre propre électroménager.

Atelier contre le gaspillage et atelier de création d'objets à partir de déchets plastiques afin de contribuer à la chute de la quantité annuelle de déchets plastiques.



LA ROCKETTE

Ressourcerie où sont collectés tous les objets et matériaux dont leurs propriétaires n'ont plus besoin. Elle gère un centre de récupération, de valorisation, de revente et d'éducation à l'environnement.

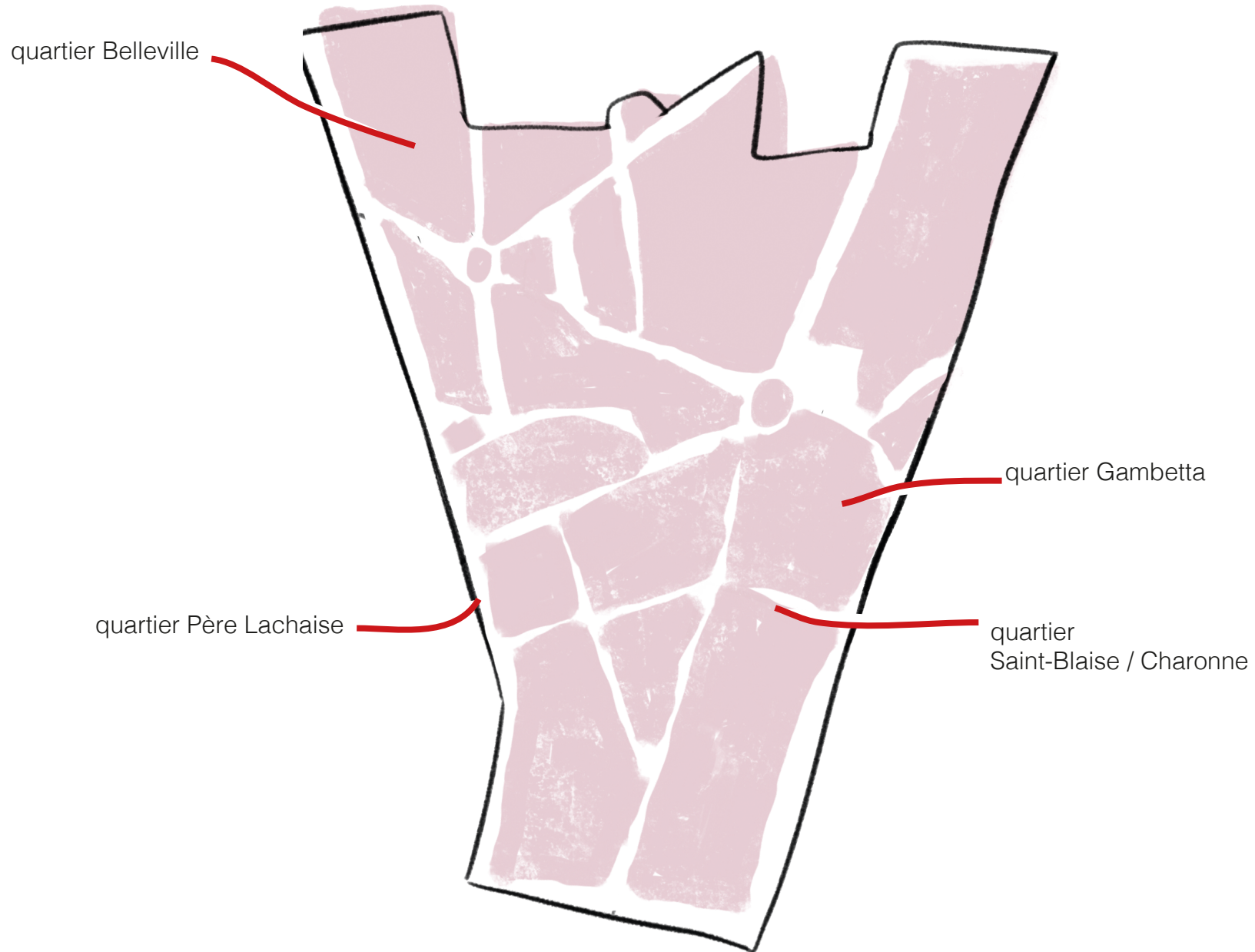
Atelier de co-réparation assisté par des professionnels autour d'un rafraîchissement. Au programme : atelier de réparation et customisation de vêtement.

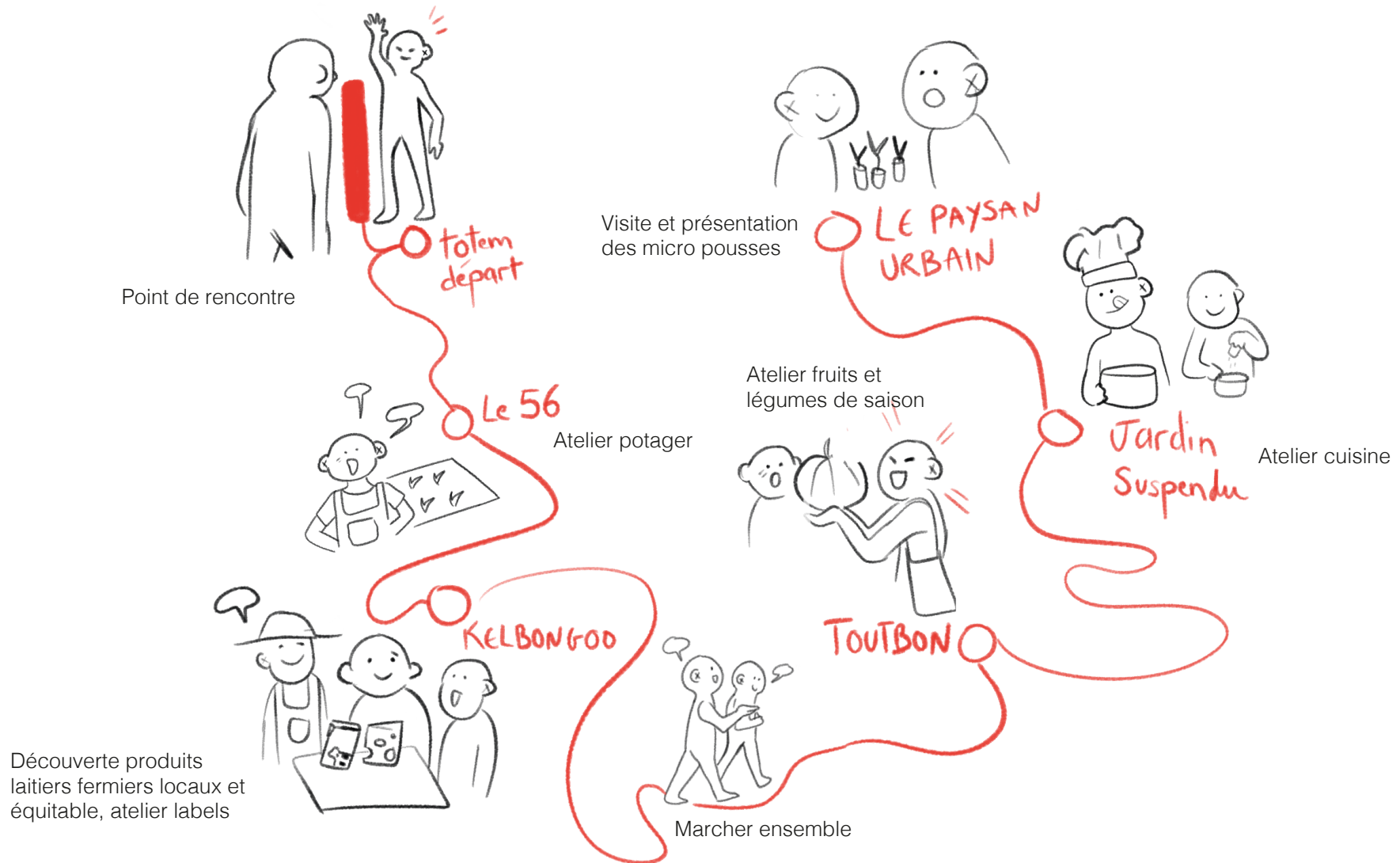


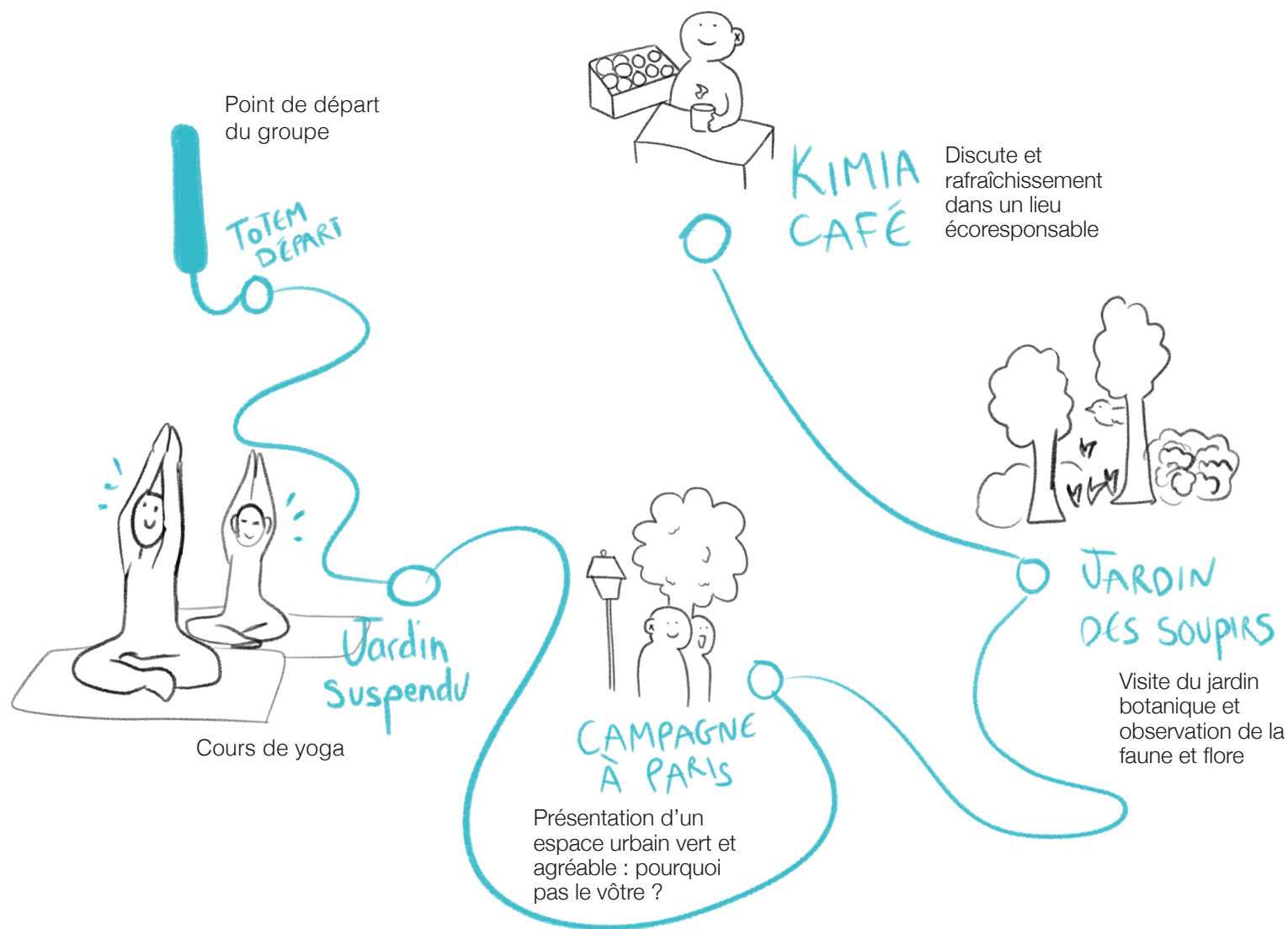


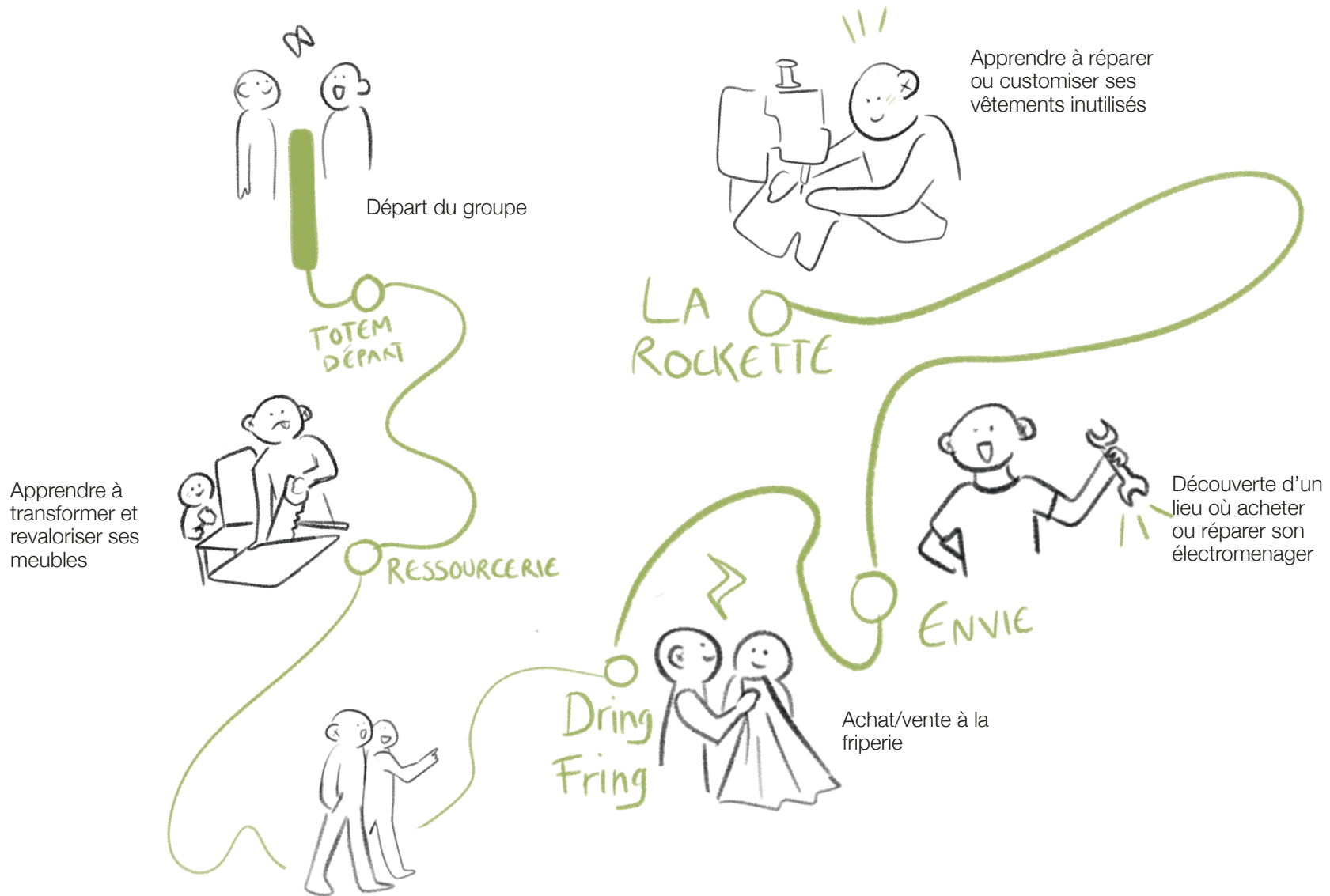
Tote-bag en tissu inclus dans l'offre du parcours. Les vagues sont imprimées avec de la teinture végétale : le sac rouge utilise de la garance rouge, le bleu de l'indigo, et le vert de l'épinard. Ils ne sont pas produits en masse, ils ne sont imprimés que sur commande afin d'assurer une production éthique et de bonne qualité.

DISPOSITIFS DE MÉDIATION









J-8 Impression des affiches pour panneaux, des tote bags et des dépliants.

J-3 Placer les panneaux sur la signalétique séchée.

J+30 Marie réutilise la signalétique pour son prochain atelier balade aux dates de son choix.

J-5 Peinture de la signalétique au gros pinceau plat et peinture des totems à la bombe.

J-J Démarrage des ateliers parcours.

MISE

EN SITUATION





ARRIVÉE À UN LIEU : EXTÉRIEUR

39





JARDIN SUSPENDU

Heure de paix et de nature.
Activités enrichies et naturelles à créer
son territoire puis silence de l'esprit &
méditation collective (avec bulles éphémères).

Aujourd'hui, aller méditer et silence
de l'esprit collective au sein du jardin afin
de se ressourcer et se reconnecter
avec notre environnement.





CARTE & PROGRAMME

PARCOURS ALIMENTATION

Le parcours alimentation trace des lieux éducatifs, bio et éco-responsables pour apprendre à mieux consommer dans l'alimentaire ou se lancer dans ses propres productions de fruits et légumes de saison ! Au programme 5 lieux chaleureux et bienveillants pour un apprentissage sur une journée entière de marche (avec déjeuner et pauses (friandises prévues)).

1 - **LE 56** - 56 Rue Saint-Blaise
Tien lieu fonctionnant selon des principes d'écologie quotidienne et d'autogestion. Diverses activités régulières (gardage, compost, AMAP, ateliers, courses, etc.) y ont lieu.

2 - **KELBONGOO** - 47-51 Rue Saint-Blaise
Superette de produits frais et fermier.

3 - **TOUTBON** - 120 Rue des Pyrénées
Grand magasin et vrac de produits bio.

4 - **JARDIN SUSPENDU** - 126 Rue de Bagnolet
Inscription à la pharmaculture, au potager et à la fabrication de tisane artisanale.

5 - **LE PAYSAN URBAIN** - 120 Rue des Pyrénées
Structure d'agriculture urbaine développant des fermes urbaines agro-écologiques, économiquement viables, socialement responsables et inscrites dans leur territoire tout en étant connectées aux agriculteurs ruraux et péri-urbains. Initiation et possibilité d'acheter des micro-poules.

LES ADRESSES ET PROGRAMME

LES ADRESSES ET PROGRAMME

LES ADRESSES ET PROGRAMME

LA RESSOURCERIE DE BELLEVILLE - 50 Rue des Rigoles
Centre ressourcier équitable et éthique collecte et vend des objets récupérés afin de leur donner une seconde vie. La ressourcerie récupère tous les matériaux afin de les nettoyer, transformer et revendre avant la vente. Tous les objets collectés sont pesés par catégories, les données collectées permettant de mesurer l'impact de l'action de la Ressourcerie sur la réduction des déchets et la sauvegarde de l'environnement.

3 - **Ding Fring** - 340 Rue des Pyrénées
Agence soutaine vouée à la collecte, le tri, le remplissage et le recyclage du textile et de la petite maroquinerie.

3 - **ENVIE LE LABO** - 10 Rue Julien Lacroix
Parcours gratuitement aux ateliers pratiques autour de la lutte contre le gaspillage et aux visites pédagogiques du lieu qui sont régulièrement organisées. Egalement lieu de vente d'éco-ménager reconditionné et réparé et centre de réparation.

4 - **LA ROCKETTE** - 125 Rue du Chemin Vert
Ressourcerie et atelier de revalorisation. Les ateliers de la Rockette Paris achetés sont également des lieux d'échange et de partage de savoir-faire. Il n'est pas rare qu'une personne extérieure à l'association vienne y créer, réparer...

CARTE & PROGRAMME

Envie
Kimia Café
Jardin des Soupirs
La Campagne à Paris
La Rockette
Le Paysan Urbain
Jardin suspendu
Toutbon
Le 56
Kelbongoo
Ding Fring
La Ressourcerie de Belleville

SIGNALETIQUE ET DESIGN CHARMA FÉBANDIN

ÉTUDES JURIDIQUES

Hanna GARREAU-FERANDIN
 115 boulevard de Grenelle,
 75015 PARIS
 hannaferandin@gmail.com
 06 66 80 00 54
Statut : Maison des Artistes
Code APE : 90.03B
SIRET : XXX XXX XXX 000XX

Marie PAYSANT-LE ROUX
 1124 Rue de Rosny,
 93100 MONTREUIL
 marie.paysantleroux@googlemail.com
 Tel: 06 00 00 00 00

DEVIS n°2021-06-001

**Objet : Création d'une identité visuelle
 et déclinaisons pour Parcours Équilibre CO₂**

Date du devis : 20/06/2021
Devis valable jusqu'au : 20/07/2021

200€/journée de 8 heures

PRESTATION	QT/JOURNÉE	PRIX/UNITÉ	TOTAL HT
I - IDENTITÉ VISUELLE			EN FORFAIT :
			1.800€
Analyse du contexte <ul style="list-style-type: none"> Analyse des besoins Analyse de projets similaires et concurrents Analyse historique, territoriale et du client 	1 jour		
Proposition de 2 pistes visuelles <ul style="list-style-type: none"> Recherches graphiques Expérimentations Recherches de format Recherche de panneaux Recherche et proposition de plusieurs dépliants 	2 jours		
2 corrections d'auteur par livrable comprises (+80€/correction supplémentaire)			
II - CRÉATION ET EXÉCUTION			
Création de la charte graphique <ul style="list-style-type: none"> Dessin de la bibliothèque de formes Définition de typographies libre de droits Dessin des pictogrammes Choix des couleurs 	1,5 jour	200€	300€
Déclinaison des supports print <ul style="list-style-type: none"> Dépliant 4 volets A4 	1 jour	200€	200€
2 corrections d'auteur comprises (+80€/correction supplémentaire)			
Format livrable : PDF prêt à l'impression			

Hanna GARREAU-FERANDIN
 115 boulevard de Grenelle,
 75015 PARIS
 hannaferandin@gmail.com
 06 66 80 00 54
Statut : Maison des Artistes
Code APE : 90.03B
SIRET : XXX XXX XXX 000XX

Marie PAYSANT-LE ROUX
 1124 Rue de Rosny,
 93100 MONTREUIL
 marie.paysantleroux@googlemail.com
 Tel: 06 00 00 00 00

DEVIS n°2021-06-001

**Objet : Création d'une identité visuelle
 et déclinaisons pour Parcours Équilibre CO₂**

Date du devis : 20/06/2021

Devis valable jusqu'au : 20/07/2021

200€/journée de 8 heures

PRESTATION	QT/JOURNÉE	PRIX/UNITÉ	TOTAL HT
Signalétique • Série de 13 affiches A3 quadri pour panneau en bois sur pieds • 3 poteaux-totem en bois peints à la bombe • Peinture au pochoir des pictogrammes sur les totems • Peinture et mise en place des courbes sur sol et mur des 3 différents parcours` Format livrable : Mise en forme de la signalétique 2 corrections d'auteur comprises (+80€/correction supplémentaire)	3 jours	200€	600€
Objets de communication • Trio de tote-bags en coton bio imprimés avec de l'encre végétale Format livrable : Pochoir en PDF	1 jour	200€	200€
TOTAL HT			3.100€

TVA non applicable ARTICLE 293B du code général des impôts

Hanna GARREAU-FERANDIN
 115 boulevard de Grenelle,
 75015 PARIS
 hannaferandin@gmail.com
 06 66 80 00 54
Statut : Maison des Artistes
Code APE : 90.03B
SIRET : XXX XXX XXX 000XX

Marie PAYSANT-LE ROUX
 1124 Rue de Rosny,
 93100 MONTREUIL
 marie.paysantleroux@googlemail.com
 Tel: 06 00 00 00 00

DEVIS n°2021-06-001

**Objet : Création d'une identité visuelle
 et déclinaisons pour Parcours Équilibre CO₂**

Date du devis : 20/06/2021
Devis valable jusqu'au : 20/07/2021

200€/journée de 8 heures

III - CESSION DE DROITS D'AUTEUR

Cession du droit de représentation, reproduction, adaptation pour les éléments suivants :

- Signalétique : signalétique mur/sol, poteaux totem, panneaux A3 **pour la durée d'un an à compter du 20/06/2021 jusqu'au 20/06/2022**
- Print : dépliant 4 volets A4 et objets de communication **pour la durée de 10 ans à compter du 20/06/2021 jusqu'au 20/06/2031**. Les objets de communication tote bag seront donnés à titre gracieux lors des événements et ne font pas objet d'une exploitation commerciale.

Montant de la cession globale, forfaitaire et définitive : 620,00-€ (20% du montant HT)

L'auteur renonce à la rémunération proportionnelle en raison de l'impossibilité à déterminer une quelconque base.

MONTANT BRUT : 3720,00€

PRÉCOMPTE MDA	BASE	TAUX	TOTAL
Assurances maladie	100	1,05	39,05
Assurances vieillesse	100	6,85	254,82
CSG	98,25	7,5	274,12
CRDS	98,25	0,5	16,60
CFPC (formation professionnelle)	100	0,35	13,02
Total précompte			599,62
TOTAL HT (brut – précompte)			3120,38€

TVA non applicable ARTICLE 293B du code général des impôts

Le montant du précompte sera acquitté directement par le client sur le compte URSAFF de l'auteur.

SOMME À FACTURER PAYABLE À RÉCEPTION DE FACTURE

Date, signature et cachet du client pour acceptation :

Hanna GARREAU-FERANDIN
115 boulevard de Grenelle,
75015 PARIS
hannaferandin@gmail.com
06 66 80 00 54
Statut : Maison des Artistes
Code APE : 90.03B
SIRET : XXX XXX XXX 000XX

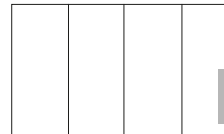
Marie PAYSANT-LE ROUX
1124 Rue de Rosny,
93100 MONTREUIL
marie.paysantleroux@googlemail.com
Tel: 06 00 00 00 00

DEVIS n°2021-06-001

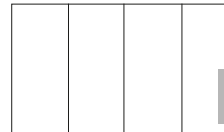
Objet : Droit de paternité pour Parcours Équilibré CO₂

Le nom «Hanna Garreau-Férandin» devra être spécifié sur chacun des supports suivants :

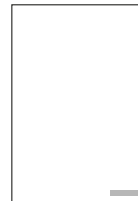
Dépliant : sur la 4e de couverture, en corps 7 et à l'horizontale.



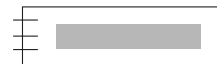
Signalétique : à défaut de pouvoir le spécifier sur les supports, il devra apparaître sur la 4e de couverture du dépliant, en corps 7 et à l'horizontale.



Panneau : corps 8 sur le bas de l'affiche.



Tote-bag : sur l'étiquette cousue à l'intérieur du sac.



Date, signature et cachet du client pour acceptation :

